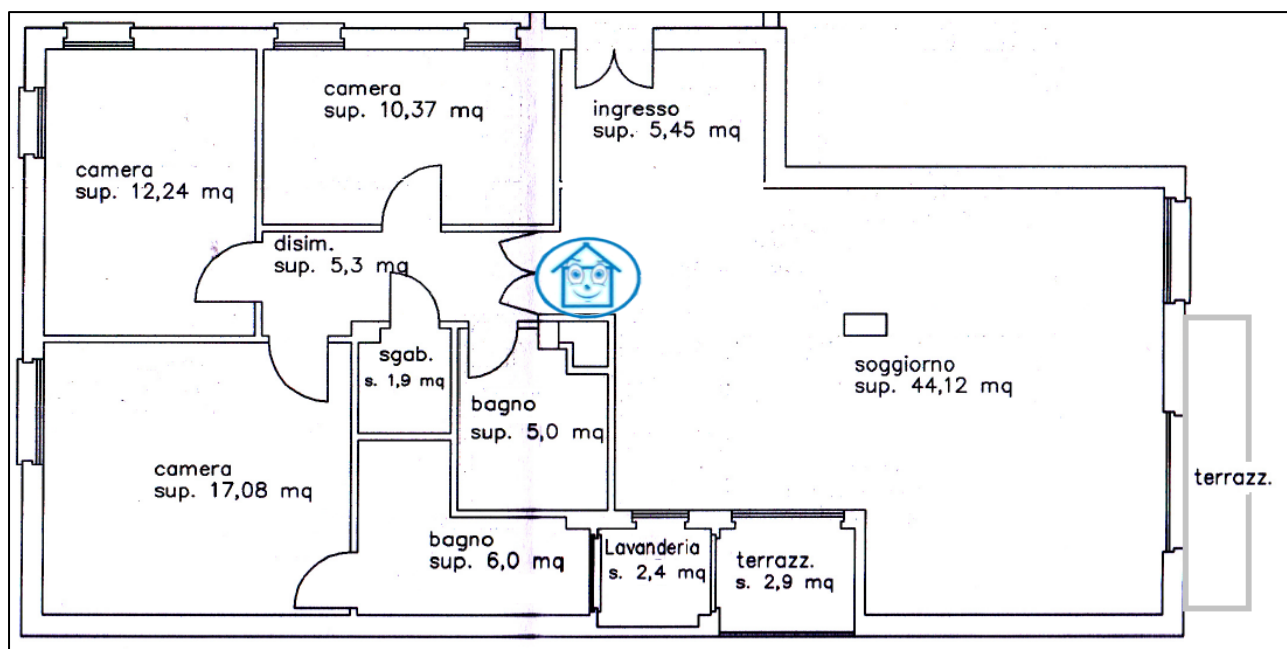


# CORRETTA POSA DEL DISPOSITIVO DRY POL system Italia

Come devo eseguire il montaggio ?



1) Per un corretto posizionamento del Dry Pol si consiglia di posizionarlo al centro dell'immobile



2) Eseguire due fori del diametro di mm 6 ad una distanza tra di essi di cm. 24.50 con altezza dal Pavimento del piano fuori terra di almeno metri 2,30 in su.

## CORRETTA POSA DEL DISPOSITIVO DRY POL system Italia

### 3) Posizionare le due coperture laterali

- la numero 1 a Sinistra + il blocco sottostante

- la numero 2 a Destra + il blocco sottostante

### 4) Inserire l'alimentatore

5) Verificare l'accensione dei led e del display , lo spegnimento del led rosso e il lampeggio del led verde , consecutivo spegnimento del display per il risparmio energetico. Per riaccendere il display togliere l'alimentatore per qualche secondo.



----- Installazione Eseguita correttamente -----



5) Comunica a Dry Pol la data e l'ora dell'installazione a [info@drypol.it](mailto:info@drypol.it) o tramite sms allo [335/7841480](tel:3357841480) specificando il numero seriale del Dispositivo.

